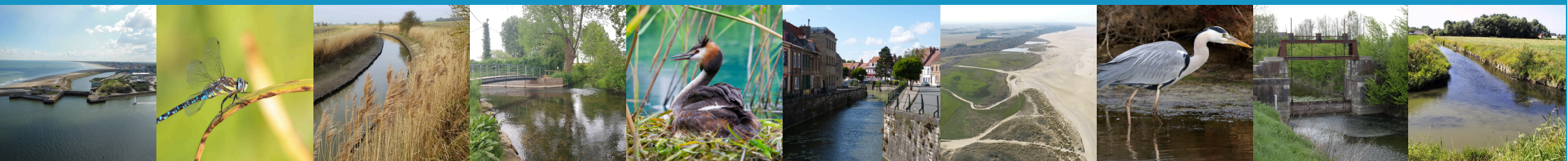


À vos Phot'Eau !

date limite : 30 septembre 2025



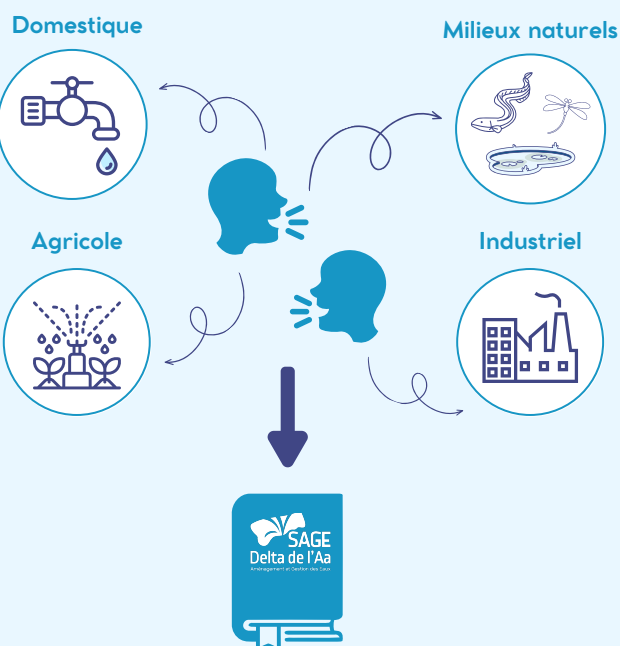
Pour nous aider à illustrer le SAGE et à mettre en valeur les enjeux de la gestion de l'eau, envoyez-nous vos plus belles photographies du territoire du Delta de l'Aa !



Le Schéma d'Aménagement et de Gestion de l'Eau

Qu'est-ce qu'un SAGE ?

Le **Schéma d'Aménagement et de Gestion de l'Eau** est un document qui sert à planifier la gestion de l'eau à un niveau local, en conciliant la satisfaction des différents usages :



Qui rédige le SAGE ?

Le SAGE est élaboré par la **Commission Locale de l'Eau**, qui regroupe des élus locaux du territoire, des représentants des différents usagers de l'eau, ainsi que des représentants des services de l'Etat.

Puis-je donner mon avis sur le SAGE ?

Oui !

Une participation par voie électronique sera ouverte en 2026, une fois que le projet de document sera finalisé, afin que chacun puisse donner son avis.

Pour être tenus au courant, **gardez un œil sur le site du SAGE du Delta de l'Aa**, ou sur l'affichage de votre mairie.

Comment participer ?

- 1 Prenez vos meilleures photos !**
Cours d'eau, mare, faune ou flore aquatique, ouvrages et installations, littoral et dunes, milieux humides, précipitations ou aléas climatiques, etc.
Photos récentes ou d'archives.
- 2 Envoyez-les nous à l'adresse suivante : sage.delta@institution-wateringues.fr**
En y incluant votre nom, prénom, lieu et date de la photo.
- 3 Les photos sélectionnées seront publiées dans le SAGE et sur le site internet (avec mention de l'auteur).**



SAGE du Delta de l'Aa
www.sage-delta-aa.com/

